

SHS Sensor



- Eichfähig (GX)
- Datum & Zeit (GX)
- Tierwägemodus
- RS-232 Schnittstelle
- Datenspeicherfunktion
- Brilliantes leicht ablesbares VFD Display
- Externe Kalibrierung (GF)
- Automatische interne Kalibrierung durch Knopfdruck (GX)
- Ultraschneller SHS Sensor Messergebnis in nur 1 Sekunde
- Kapazitäten und Auflösung: 210g/0,001g – 8100g/0,1g
- Automatische Anpassung an die Umgebungsbedingungen (GX)
- Prozent, Zählfunktion und Komparatorfunktion
- ACAI, Automatische Zählgenauigkeitsoptimierung
- GLP, GMP und ISO konform
- USB Schnittstelle (optional)
- WinCT Kommunikationssoftware (zum download)

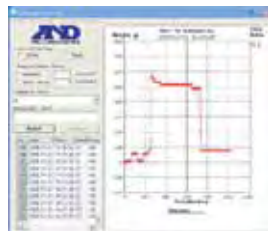
```

A E D
MODEL  6X-2000
S/N    01234567
ID     ABCDEF8
DATE   2007/04/16
TIME   12:34:56
CALIBRATED<INT.>
SIGNATURE
    
```

GLP Ausdruck



WinCT-RsCom



WinCT-RsWeight



Dichtebestimmungsfunktion



VFD Anzeige



Herausklappbare Kurzanleitung

Modell	Wiegebereich	Ablesbarkeit	Wiegeplatte
GF-200	210g	0.001g	128 x 128 mm
GF-300	310g	0.001g	
GF-600	610g	0.001g	
GF-800	810g	0.001g	
GF-1000	1100g	0.001g	
GF-1200	1210g	0.01g	165 x 165 mm
GF-2000	2100g	0.01g	
GF-3000	3100g	0.01g	
GF-6100	6100g	0.01g	
GF-6000	6100g	0.1g	

Superschnell, Wiegeergebnisse in 1s

4 Jahre
Garantie



GX-400-EC
(mit optionalem Glas-Windschutz)



GX-600-EC
(mit Standard-Windschutz)



Modell	Wiegebereich	Ablesbarkeit	Eichwert	Wiegeplatte
GX-200-EC	210g	0.001g	0.01g	128 x 128 mm
GX-400-EC	410g	0.001g	0.01g	
GX-600-EC	610g	0.001g	0.01g	
GX-800	810g	0.001g	-	
GX-1000	1100g	0.001g	-	165 x 165 mm
GX-2000-EC	2100g	0.01g	0.1g	
GX-4000-EC	4100g	0.01g	0.1g	
GX-6100-EC	6100g	0.01g	0.1g	
GX-6000-EC	6100g	0.1g	1g	
GX-8000-EC	8100g	0.1g	1g	

Zubehör für GX und GF Waagen	Artikel
GFX Schutzhüllen (mg Modelle)	AX-073002691-S
GFX-Schutzhüllen	AX-073002692-S
USB Schnittstelle	GX-OP-02
Komparatorausgang	GX-OP-04
Analogausgang	GX-OP-06
GFX Glaswindschutz (mg Modell)	GX-OP-10
GFX Glaswindschutz	GX-OP-11
Tierwägeplatte	GX-OP-12
Dichtebestimmungs Kit	GX-OP-13
Wiederaufladbare Stromversorgung	AD-1682



(GX)



(GF)



(GX)



Optional

