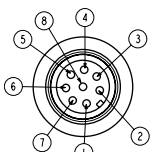
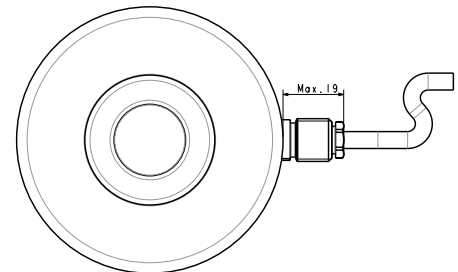
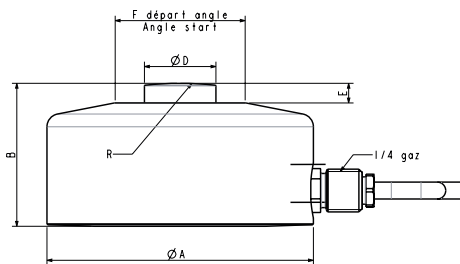


R30X

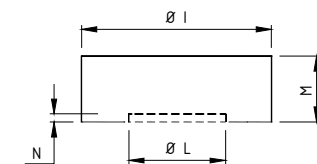
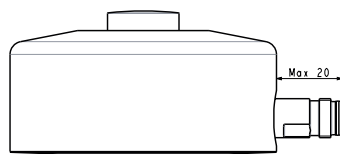
1 t ... 12 t



- Aus Edelstahl 1.4418 für höchste Korrosionsbeständigkeit
- Hermetisch verschweißt (IP68)
- Hochpräzise Wägezelle, zertifiziert nach 3000d OIML R60
- Ideal für Verwiegungsanwendungen in Tanks mit feuchter Umgebung
- Sehr einfach zu reinigen
- Optionaler Steckerausgang
- *Made in stainless steel grade 1.4418 for high corrosion resistance*
- *Hermetically sealed IP68*
- *High accuracy, approved 3000d OIML R60*
- *Ideally suited for tank weighing applications in wet environments*
- *Easy to clean*
- *Optional connector output*



M12 Connector



Plaque de charge (option) - Upper Plate (option)

Capacité Nominal Rated capacity (C.N.)	Dimensions - Dimension [mm]										Poids Weight
	Ø A	B	Ø D	E	R	F	Ø I	Ø L	M	N	
1 t ... 12 t	82	44	22	6	100	40	82	23	15	3	1.5 kg

Alle Abmessungen in mm. Die angegebenen Abmessungen und technischen Daten sind unverbindlich. Technische Zeichnungen auf Anfrage erhältlich.
All dimensions in mm. Dimensions and specifications do not constitute any liability whatsoever. Technical drawings are available on request.

Verkabelung Kabelversion - Wiring cable version

+ Strom	+ Signal	- Signal	- Strom	+ Ref.	- Ref.
+ Erreg.	+ Signal	- Signal	- Erreg.	+ sense	- sense
braun	gelb	weiß	grün	grau	rosa
brown	yellow	white	green	grey	pink

Verkabelung Steckerversion - Wiring connector version

+ Strom	+ Signal	- Signal	- Strom	+ Ref.	- Ref.
+ Erreg.	+ Signal	- Signal	- Erreg.	+ sense	- sense
7	1	8	6	3	5



Technische Daten - Specifications

MESSTECHNISCHE KENNWERTE	METROLOGICAL	C3 5e	C3 6e	
Nennlast (Cn)	Rated capacity (Cn)	1, 2,5	6, 12	t
Kombinierter Fehler	Combined error	±0,017	±0,017	%Cn
Temperaturkoeffizient Nullpunkt	Temperature effect on zero	±0,0028	±0,0024	%Cn/°C
Temperaturkoeffizient Empfindlichkeit	Temperature effect on sensitivity	±0,0014	±0,0014	%Cn/°C
Belastungskriechen (30 min.)	Creep error (30 min.)	±0,025	±0,024	%Cn
Maximale Plattformgröße	Maximum platform size			mm
EICHFÄHIGKEIT NACH OIML R60	LEGAL METROLOGY OIML R60			
Genauigkeitsklasse	Accuracy class	C3	C3	
Maximale Last (E _{max})	Maximum capacity (E _{max})	1, 2,5	6, 12	t
Max. Anzahl der Teilungswerte (n _{max})	Max. number of LC intervals (n _{max})	3.000	3.000	d OIML
Mindestteilungswert (v _{min})	Minimum verification interval (v _{min})	0,2, 0,5	1, 2	kg
Z=E _{max} /(2xDR)	Z=E _{max} /(2xDR)	3.000	3.000	
ELEKTRISCHE DATEN	ELECTRICAL			
Nennbereich der Versorgungsspannung	Nominal range of excitation voltage	1 ... 15		V
Nennkennwert Empfindlichkeit bei Cn	Rated output at Cn	2 ± 0,15%		mV/V
Toleranz Nullabgleich	Zero balance	± 2,5		%Cn
Eingangs-/Ausgangswiderstand	Input/output resistance	760 ± 20 / 700 ± 5		Ω
Isolationswiderstand	Insulation resistance	2.000		MΩ/50 V
ALLGEMEIN	GENERAL			
Nennbereich der Umgebungstemperatur	Compensated temperature range	-10 ... +40		°C
Gebrauchstemperaturbereich	Service temperature range	-20 ... +60		°C
Zulässige Grenzlast	Safe load limit	150		%E _{max}
Bruchlast	Ultimate overload	300		%E _{max}
Schutzklasse	IP-Rating	IP68		EN60529
Kabellänge	Cable length	10		m
Material	Material			
Messkörper	Measuring body		Edelstahl - Stainless steel	
Kabeleinführung	Cable gland		Edelstahl - Stainless steel	
Kabelmantel	Cable sheath		PVC	

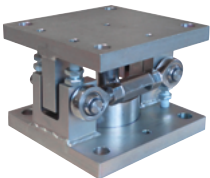
Optionen - Options

Steckerausgang

Connector output

M12 male - 8 pts

Zubehör - Accessories



Montage-Kit SILOSAFER
- SILOSAFER mounting kit



Montageplatten-Kit - Plates mounting kit

