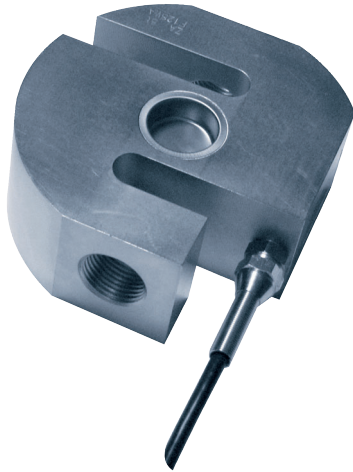
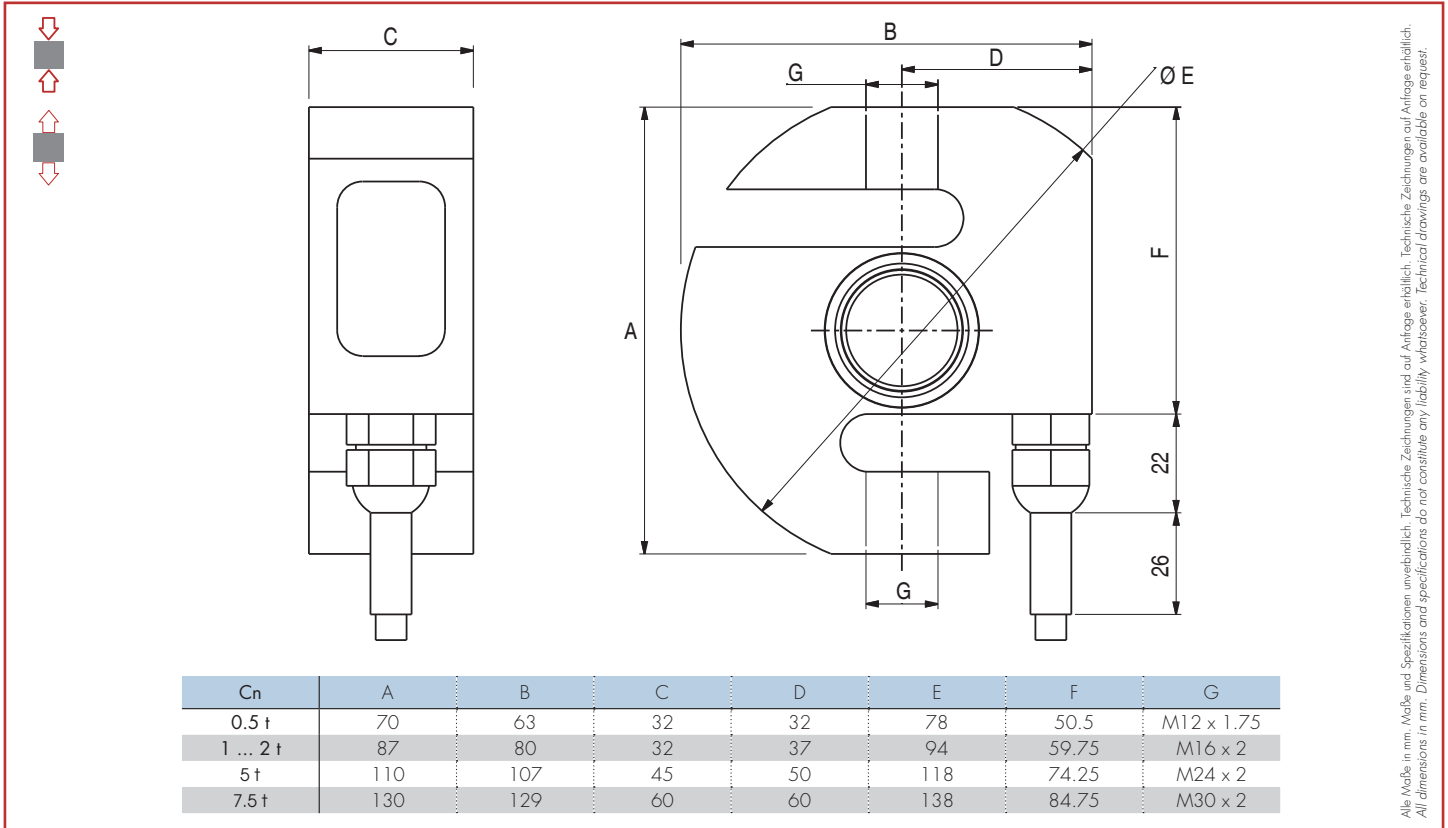


ZA30X

500 kg ... 7.5 t



- Edelstahlkonstruktion
- Schutzklasse IP68, hermetisch verschweißt
- Eichfähig bis 3 000 Teile C3 nach OIML R60
- Speziell für hängende Zug- oder Druckwaagen und Kraftmessungen
- Optional kalibrierter Signalausgang für Mehrpunktwaage
- Ideal für hängende Trichterwaagen
- *Stainless steel construction, hermetically welded to IP68*
- *3 000 d OIML approved*
- *Dedicated to tension or compression weighing and force applications*
- *Current calibrated signal output, for multi-load cells mounting*
- *Ideally suited for hanging hopper weighing*



Alle Maße in mm. Maße und Spezifikationen unverbindlich. Technische Zeichnungen sind auf Anfrage erhältlich. Technische Zeichnungen auf Anfrage erhältlich.
All dimensions in mm. Dimensions and specifications do not constitute any liability whatsoever. Technical drawings are available on request.

Kabelbelegung - Wiring

+ Vers	+ Signal	- Signal	- Vers	+ Sense	- Sense
+ excit.	+ signal	- signal	- excit.	+ sense	- sense
braun	gelb	weiß	grün	grau	rosa
brown	yellow	white	green	grey	pink



ZA30X

500 kg ... 7.5 t -

Technische Daten - Specifications

TYP	METROLOGICAL		
Nennkennwert (Cn)	Rated capacity (Cn)	0.5, 1, 2, 5, 7.5	kg
Kombinierter Fehler	Combined error	±0.017	%Cn
Temperaturkoeffizient Nullpunkt	Temperature effect on zero	±0.0014	%Cn/°C
Temperaturkoeffizient Empfindlichkeit	Temperature effect on sensitivity	±0.0014	%Cn/°C
Belastungskriechen (30 min.)	Creep error (30 min.)	±0.024	%Cn
EICHFÄHIGKEIT NACH OIML R60	LEGAL METROLOGY OIML R60		
Genauigkeitsklasse nach OIML R60	Accuracy class	C3	
Nennlast (E _{max})	Maximum capacity (E _{max})	0.5, 1, 2, 5, 7.5	kg
Max. Anzahl der Teilungswerte (n _{max})	Max. number of LC intervals (n _{max})	3 000 d OIML	
Mindestteilungswert (v _{min})	Minimum verification interval (v _{min})	E _{max} /10 000 kg	
Z=E _{max} /(2xDR)	Z=E _{max} /(2xDR)	3 000	
ELEKTRISCHE KENNWERTE	ELECTRICAL		
Nennbereich der Versorgungsspannung	Nominal range of excitation voltage	1 ... 15 V	
Nennkennwert (Cn)	Rated output at Cn	2 mV/V	
Toleranz Stromkalibrierung	Current adjustment	±0.1 %Cn	
Toleranz Nullabgleich	Zero balance	±2.5 Ω	
Eingangs-/Ausgangswiderstand	Input/output resistance	382 ±20 / 350 ±5 MΩ/50V	
Isolationswiderstand	Insulation resistance	5 000	
ALLGEMEIN	GENERAL		
Nennbereich der Umgebungstemperatur	Compensated temperature range	-10 ... +40 °C	
Gebrauchstemperaturbereich	Service temperature range	-20 ... +60 °C	
Grenzlast	Safe load limit	150 %E _{max}	
Bruchlast	Ultimate overload	300 (7.5 t : 200) %E _{max}	
Grenzlast transversale Ebene	Tightening torque	- Nm	
Anzugsmoment	Protection class	IP68 EN 60529	
Material	Material		
Messkörper	Measuring body	Acier inoxydable - Stainless steel	
Kabeleinführung	Cable gland	PVC	
Kabellänge	Cable length	10 m	
Nettogewicht	Net weight	0.5 t : 1 / 1 t : 1.5 / 2 t : 1.5 / 5 t : 2.9 / 7.5 t : 5 kg	

Optionen - Options

ATEX 2014/34/EU, IECEx

Ⓜ II 1 G/D, Ex ia IIC T6 Ga, Ex ia IIIC T80°C Da, IP6X, -20°C < Ta < +60°C (zone 0/20)

Ⓜ II 1 D, Ex ta IIIC T125°C Da, IP6X, -20°C < Ta < +60°C (zone 20)

Ⓜ II 3 G, Ex nA IIC T6 Gc, -20°C < Ta < +60°C (zone 2)

Kennzeichnung - Marking FACTORY MUTUAL

I.S., CL I, II, III / DIV 1 / GP ABCDEFG
N.I., CL I, II, III / DIV 2 / GP ABCDEFG; NIFW

Zubehör - Accessories



Rotules - Stangen- und Kugelgelenke ZA30X

scaime

SCAIME SAS Hauptsitz: Technosite Altéa - 294, Rue Georges Charpak - 74100 JUVIGNY - FRANCE
VERBINDUNGSBÜRO DEUTSCHLAND: KARNAPER STRASSE 41 - 40723 HILDEN
Tél. : +49 (0) 2103 978 64 64 - intsales@scaime.com - www.scaime.com

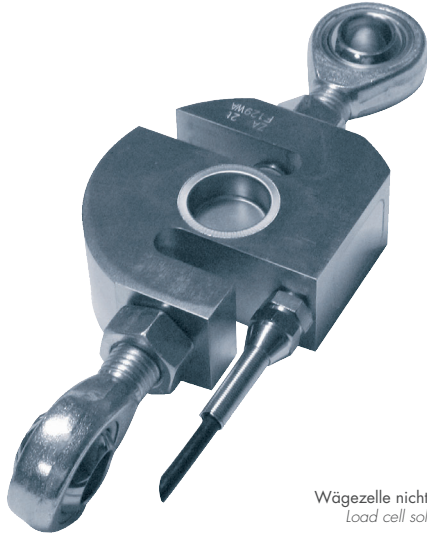
Alle Dokumente sind auf der Webseite verfügbar



Montagekit für ZA30X - Zug-Druck
Mounting kit for ZA30X - Tension mounting

KUGELGELENK ZA30X

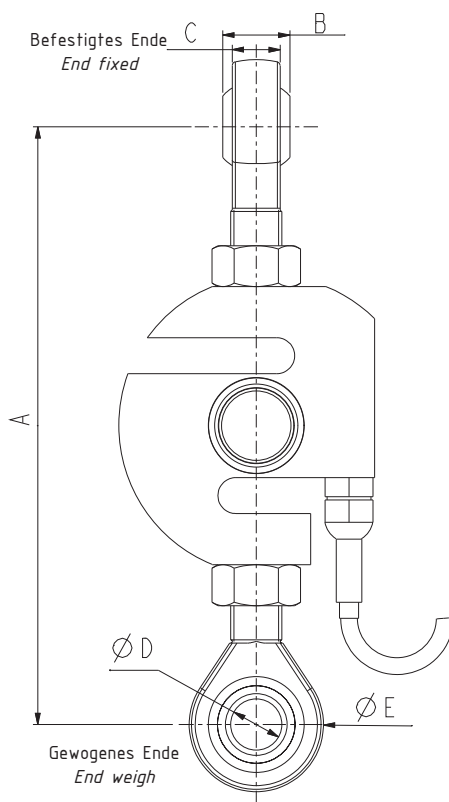
- rod ends
500 kg ... 7.5 t



Wägezelle nicht im Kit enthalten
Load cell sold separately

- Zug-Montagekit
- Konstruktion aus Zinkstahl
- Abkopplung der Störbeanspruchung
- Höhenverstellbar
- Das Kit enthält 1 Kugelgelenk und 1 Gegenmutter

- Tension mounting kit
- Made of zinc plated steel
- Prevention of unwanted forces
- Adjustable height
- Kit includes 1 rod end ball joint and 1 jam nut.



ZA30X Cn	Innengewinde - Tapping	Max. stat. Last Stat. max. load	A	B	C	D	E
0.5 t	M12 x 1.75	1.500	143 / 154	16	12	12	32
1, 2 t	M16 x 2	3 000	168 187	21	15	16	42
5 t	M24 x 2	7 500	240 254	31	22	25	60
7.5 t	M30 x 2	10 700	270 294	37	25	30	70

Auf der Abbildung: 1 ZA30X-Wägezelle + 2 ZA30X-Kugelgelenk-Kits
- On drawing: 1 ZA30X load cell + 2 ZA30X rod end kits

Alle Maße in mm. Maße und Spezifikationen unverbindlich. Technische Zeichnungen sind auf Anfrage erhältlich. Technische Zeichnungen auf Anfrage erhältlich.
All dimensions in mm. Dimensions and specifications do not constitute any liability whatsoever. Technical drawings are available on request.



SCAIME SAS Hauptsitz: Technosite Altéa - 294, Rue Georges Charpak - 74100 JUVIGNY - FRANCE
VERBINDUNGSBÜRO DEUTSCHLAND: KARNAPER STRASSE 41 - 40723 HILDEN
Tél. : +49 (0) 2103 978 64 64 - intsales@scaime.com - www.scaime.com
Alle Dokumente sind auf der Webseite verfügbar